



ACESSE NOSSO SITE:



www.indgimenez.com.br

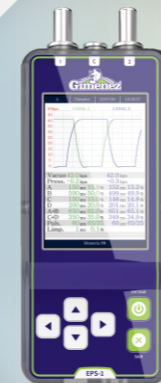
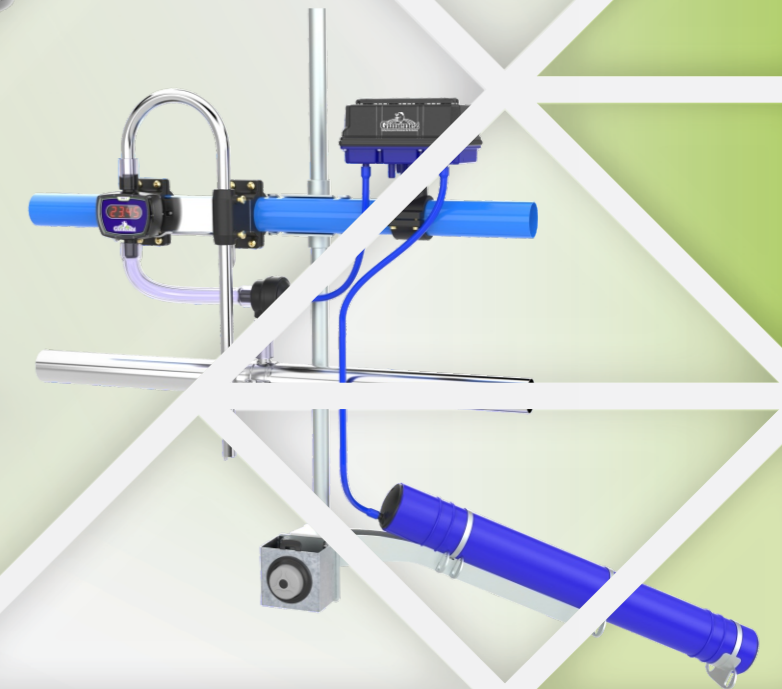
NOS SIGA NAS REDES E ACOMPANHE AS NOVIDADES:



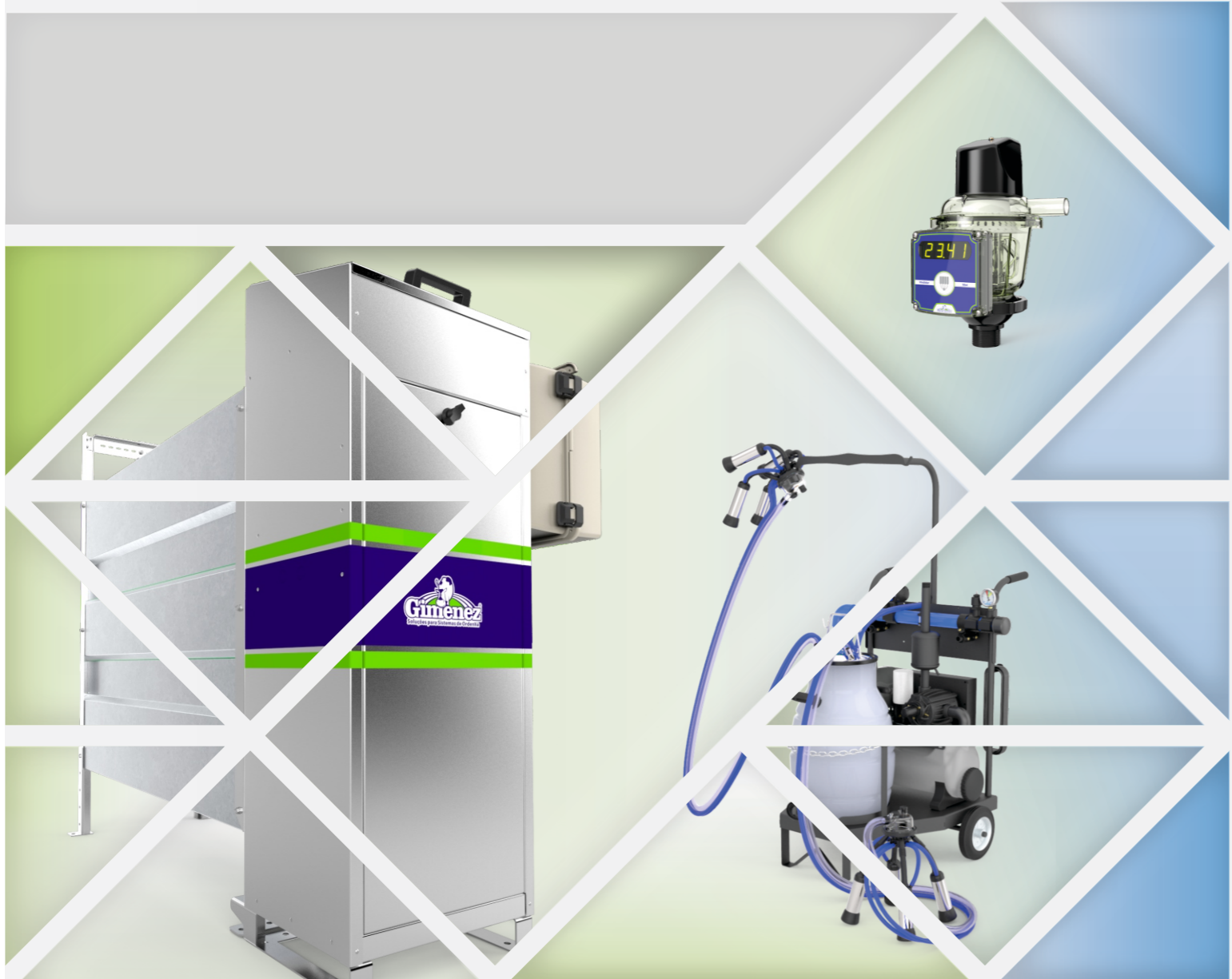
facebook.com/GimenezOficial



instagram.com/gimenez.ind



Tecnologia para Todos



CATÁLOGO

DE PRODUTOS 2025

Gimenez & CIA. LTDA
Rua José Gabriel, 1322
Bairro Distrito Industrial
Ijuí/RS - CEP 98700-000

Telefone: (55) 3331.9150
contato@indgimenez.com.br

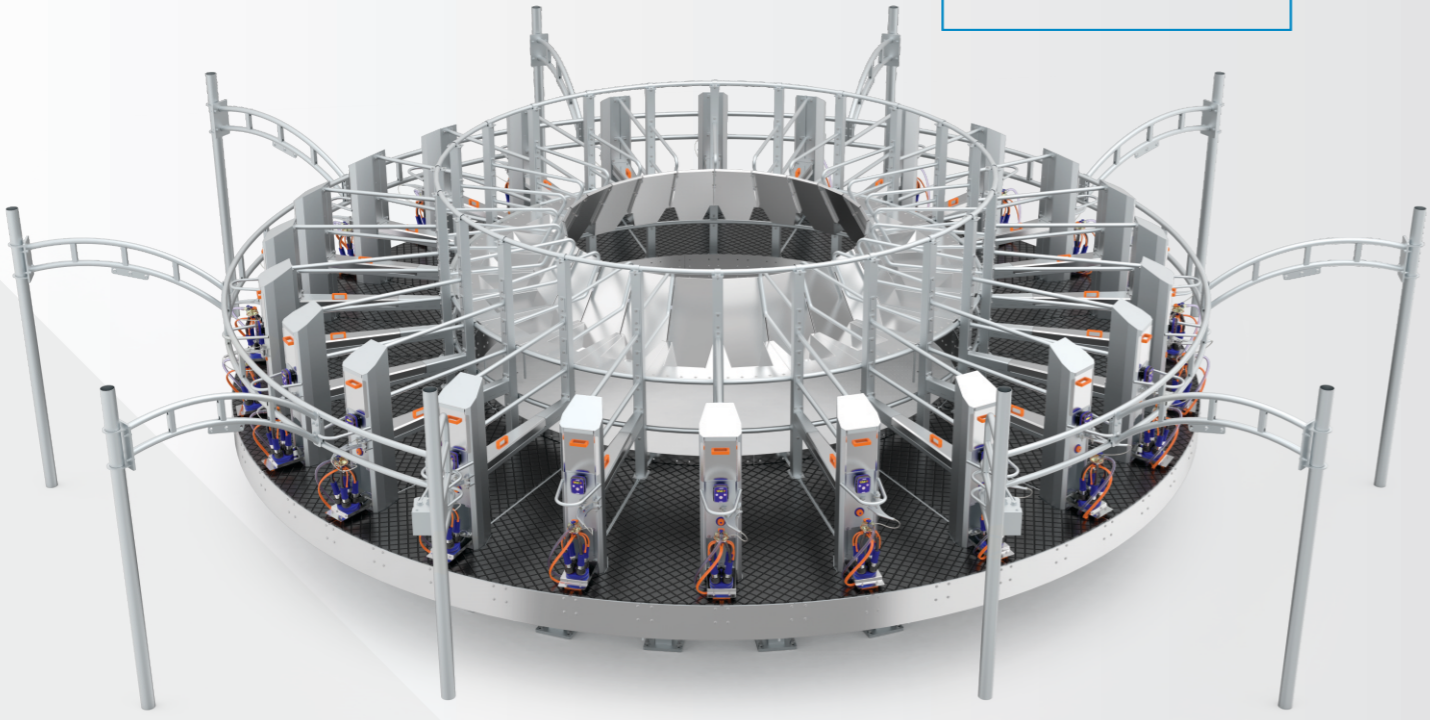
■ Carrossel

CARROSSEL PARA ORDENHA



**MAIS PRODUÇÃO
MAIS CONFORTO
MAIS QUALIDADE**

CARROSSEL DE 16 A 84 PONTOS. O MELHOR CUSTO-BENEFÍCIO PARA REBANHOS MÉDIOS E GRANDES.



(55) 3331.9160
contato@indgimenez.com.br
www.gimenez.ind.br



CONHEÇA O CARROSSEL

DESENVOLVIDO E FABRICADO NO BRASIL | PRODUTO FINAMIZÁVEL |

■ Lançamentos

ROBÔ EFP1 - APROXIMADOR DE ALIMENTOS



ALIMENTAÇÃO SEMPRE AO ALCANCE DO REBANHO



O ROBÔ MANTÉM ACESSO CONTÍNUO AO ALIMENTO, PROMOVENDO MAIOR INGESTÃO E PRODUTIVIDADE AO REBANHO.

02-1828 - ROBÔ EFP-1 COM SAIA RETRÁTIL
Levanta a saia permitindo passar por pisos irregulares com até 10° de inclinação.
02-1831 - ROBÔ EFP-2 RMA SEM SAIA RETRÁTIL
Não possui mecanismo de ajuste inferior, o que limita o uso em superfícies desniveladas.

A DISTRIBUIÇÃO DA NUTRIÇÃO, É AUTOMATIZADA ECONOMIZANDO TEMPO E MÃO DE OBRA, TRABALHANDO 24 HORAS POR DIA, 7 DIAS POR SEMANA PARA VOCÊ.



■ Ordenhadeira Canalizada

O Sistema de Ordenha Canalizada Gimenez é a solução definitiva para quem busca um processo de ordenha automatizado, eficiente e totalmente adaptável às necessidades do seu rebanho. Desenvolvido com **tecnologia de ponta**, ele oferece flexibilidade para ser configurado conforme o tamanho do rebanho, as condições da sala de ordenha e as exigências específicas da sua produção, garantindo máxima performance e **excelência em cada etapa do processo**.

OS SISTEMAS DE ORDENHA CANALIZADA GIMENEZ SÃO COMPLETAMENTE CUSTOMIZÁVEIS, DANDO TOTAL LIBERDADE AO CLIENTE PARA QUE PLANEJE SEU PROJETO DE ACORDO COM AS NECESSIDADES DA PROPRIEDADE E DO REBANHO LEITEIRO.



TANQUE DE EQUILÍBRIO

Minimiza os efeitos de entradas de ar no sistema.



INJETOR DE AR

Aumenta a velocidade da circulação da solução de limpeza na tubulação.



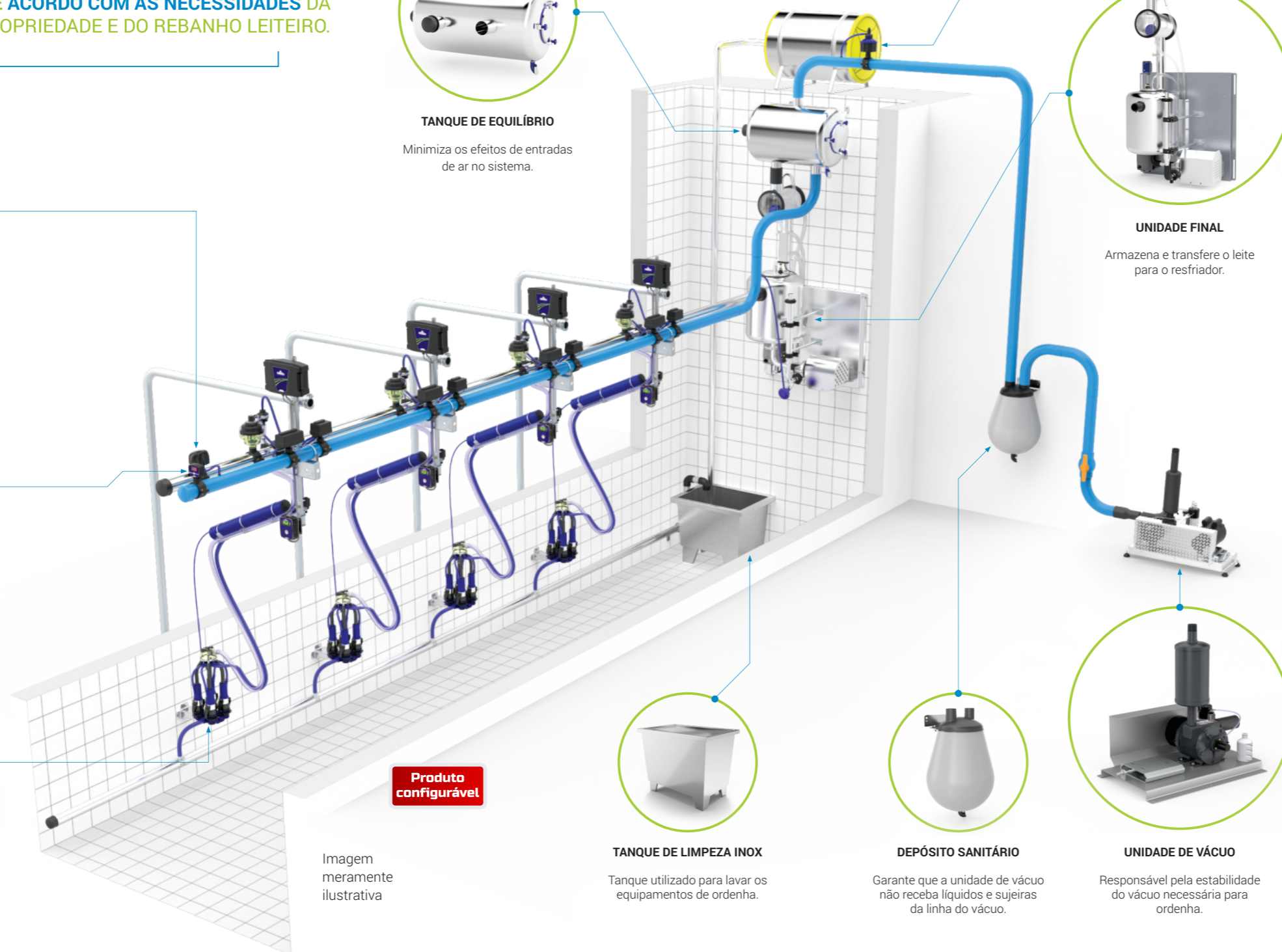
VACUÔMETRO DIGITAL

Realiza leitura dos níveis de kPa com precisão e emite alertas de mínimo e máximo programado.



UNIDADE DE LIMPEZA CIP

Utilizada para realizar a limpeza no interior das teteiras do conjunto de ordenha.



Produto configurável

Imagem meramente ilustrativa



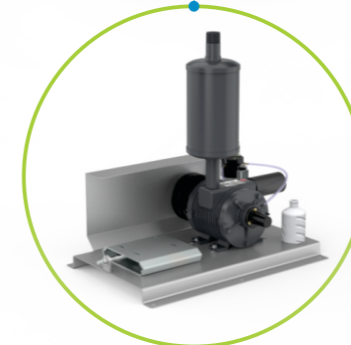
TANQUE DE LIMPEZA INOX

Tanque utilizado para lavar os equipamentos de ordenha.



DEPÓSITO SANITÁRIO

Garante que a unidade de vácuo não receba líquidos e sujeiras da linha do vácuo.



UNIDADE DE VÁCUO

Responsável pela estabilidade do vácuo necessária para ordenha.



REGULADOR DE VÁCUO

Mantém o nível de vácuo adequado para cada tipo de equipamento.



UNIDADE FINAL

Armazena e transfere o leite para o resfriador.

Benefícios e Características:

- **Personalização Completa:** Configuração flexível que se ajusta ao tamanho do rebanho, ao layout da sua sala de ordenha e às particularidades do seu sistema produtivo, garantindo eficiência em qualquer situação;
- **Tecnologia Avançada:** Diversas opções de pulsadores, unidades finais, unidades de vácuo, coletores de leite, teteiras e sistemas de limpeza, todos projetados para proporcionar o melhor desempenho e cuidado com o animal;
- **Medição Eletrônica de Leite:** O sistema pode ser equipado com medição eletrônica, permitindo o monitoramento preciso da produção de leite, essencial para análises detalhadas e controle de qualidade;
- **Suportes para Instalação:** Acompanha todos os suportes necessários para uma instalação rápida e segura, otimizando o tempo de implementação e garantindo operação contínua;
- **Durabilidade e Resistência:** Utilização de tubulação inoxidável de alta qualidade e tubulação em PVC, garantindo durabilidade, resistência e facilidade de manutenção, mesmo sob condições exigentes;
- **Eficiência e Economia:** O sistema foi projetado para maximizar a produtividade, reduzir custos operacionais e minimizar o desperdício de recursos, proporcionando um retorno sobre o investimento mais rápido e eficiente.



PODE SER ADAPTADO PARA SISTEMA DE ORDENHA MODULAR COM MÓDULO DE SAÍDA RÁPIDA GIMENEZ.

■ Ordenhadeira Balde ao Pé

A **Ordenhadeira Balde ao Pé Gimenez** é a escolha ideal para quem busca **eficiência com economia**. Fácil de instalar e operar, é fabricada com materiais duráveis que garantem resistência no uso diário. Seu funcionamento simples reduz o tempo de manejo e melhora a rotina da ordenha. Tudo isso com excelente custo-benefício e o respaldo da tecnologia Gimenez.

Com design versátil, o equipamento pode ser customizado conforme o tamanho do rebanho e as necessidades da propriedade. Proporciona uma **ordenha ágil, segura e de qualidade**, mesmo em ambientes com estrutura básica. Ideal para pequenas e médias produções que valorizam praticidade, desempenho e confiabilidade no campo.



REGULADOR DE VÁCUO

Mantém o nível de vácuo adequado para cada tipo de equipamento.



TORNEIRA DE VÁCUO

Registro para conexão entre tubulação do vácuo e recipiente de armazenagem. Devido ao seu mecanismo de alívio, permite que o leite residual seja liberado após o fechamento do registro.



LAVADOR

Realiza a limpeza do conjunto de ordenha.



VACUÔMETRO GLICERINADO

Vacuômetro analógico com glicerina em seu interior, favorecendo a precisão de leitura e evitando e trepidação quando a máquina está ligada.



Produto configurável

Imagem meramente ilustrativa



CONJUNTO DE ORDENHA

Este conjunto é composto por coletor de leite, capa de teteira e teteiras de borracha atóxica.



UNIDADE DE VÁCUO

Responsável pela estabilidade do vácuo necessária para ordenha.



RECIPIENTE ARMazenAGEM PLÁSTICO 45L

Robusto e reforçado, possui alças anatômicas e régua de indicação do volume.



PULSADOR PNEUMÁTICO

Realiza as fases de massagem e ordenha com a relação de pulsação 60/40.



TAMPA DO TARRO INOX

Tampa do tarro reta. Proporciona excelente vedação.

■ Ordenhadeiras Móveis

As **Ordenhadeiras Móveis Gimenez** são robustas, leves e muito práticas. São entregues prontas para uso, pois não necessitam de instalação fixa. A ordenha pode ser realizada em qualquer local que disponha de energia elétrica para ligar o equipamento, seja em ambiente interno ou externo. São compactas e geram baixo custo de manutenção.

• **Recipiente Móvel:** Ordenha no Recipiente Armazenagem Plástico de 35L, sendo necessária a retirada do mesmo para transferir o leite para o resfriador;

• **Transferidora Móvel:** Ordenha na Unidade Final de 35L, a qual através da bomba de transferência envia o leite para o resfriador. Utilize a Mangueira Transferência Leite Azul 1" para interligar a ordenhadeira ao resfriador.

02-1147 - Mangueira Transferência Leite Azul 1" - 25m

02-1148 - Mangueira Transferência Leite Azul 1" - 15m



O leite é transferido manualmente



02-0865 - Ordenhadeira Recipiente Armazenagem Plástico - Móvel



02-0864 - Ordenhadeira Transferidora Móvel



O leite é transferido automaticamente



■ Ventilador Comfort

Desenvolvido para aumentar o conforto dos animais em dias quentes. Através da ventilação direcionada, o ar é canalizado entre os ventiladores, formando uma corrente de ar fresco que passa entre os animais e faz que o bem estar do rebanho permaneça estável, garantindo a saúde e a produção do rebanho leiteiro.



02-0952 - Comfort + (Sem motor)
02-0951 - Comfort + I (Motor Monofásico)
02-1398 - Comfort + III (Motor Trifásico)



02-1305 - 6 PAS Comfort + (Sem motor)

Conjunto de Medição M501

O **Conjunto de Medição M501** é um equipamento de alta precisão, desenvolvido com 100% de tecnologia nacional, projetado para oferecer ao produtor de leite maior controle sobre a produção. O sistema é personalizável conforme as características da planta, garantindo perfeita adaptação às necessidades da ordenha.

Com monitoramento em tempo real da condutividade e do volume, o **M501** é essencial para o cuidado da saúde do rebanho, permitindo identificar rapidamente quaisquer problemas e assegurar a qualidade do leite. Ao automatizar a coleta de dados e reduzir a intervenção manual, o equipamento também diminui a necessidade de mão de obra, aumentando a eficiência do processo.

O M501 TRANSFORMA A ORDENHA, MEDINDO VOLUME E QUALIDADE DO LEITE COM PRECISÃO TOTAL.

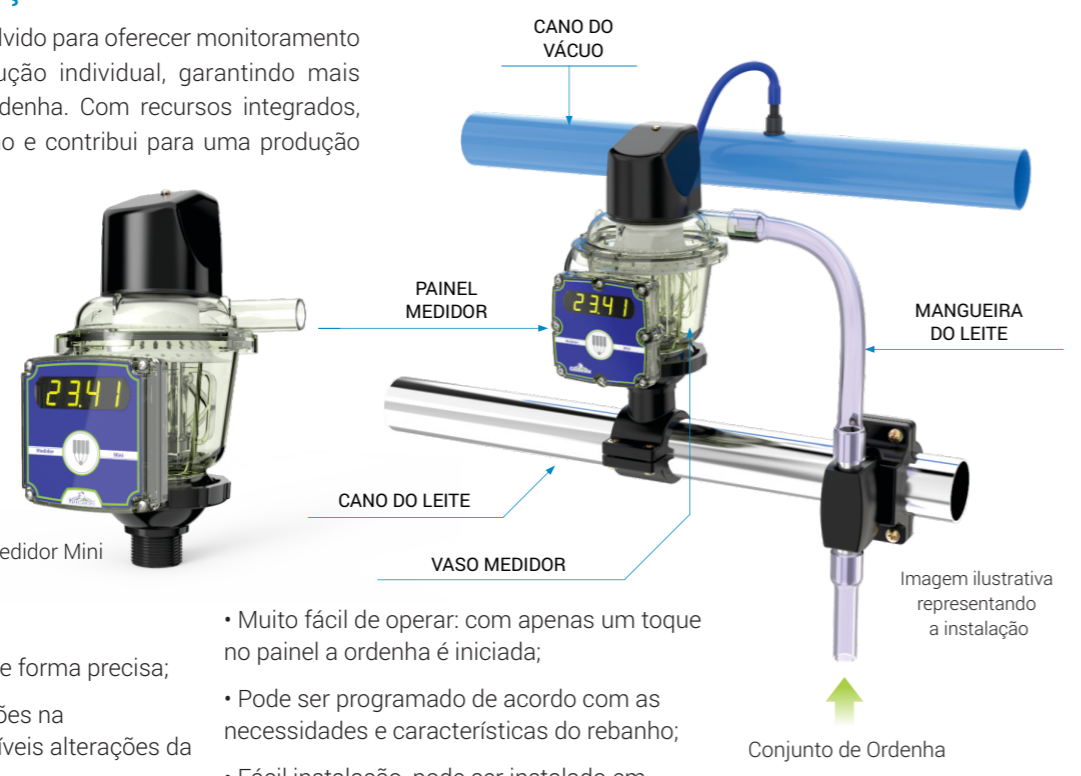


02-0967 - Painel Medidor M501

Conjunto de Medição Mini

O **Medidor Mini** foi desenvolvido para oferecer monitoramento rápido e preciso da produção individual, garantindo mais controle e eficiência na ordenha. Com recursos integrados, facilita a gestão do rebanho e contribui para uma produção mais inteligente.

O MINI FAZ A MEDIÇÃO DO VOLUME DO LEITE PRODUZIDO EM CADA PONTO DA SALA DE ORDENHA.



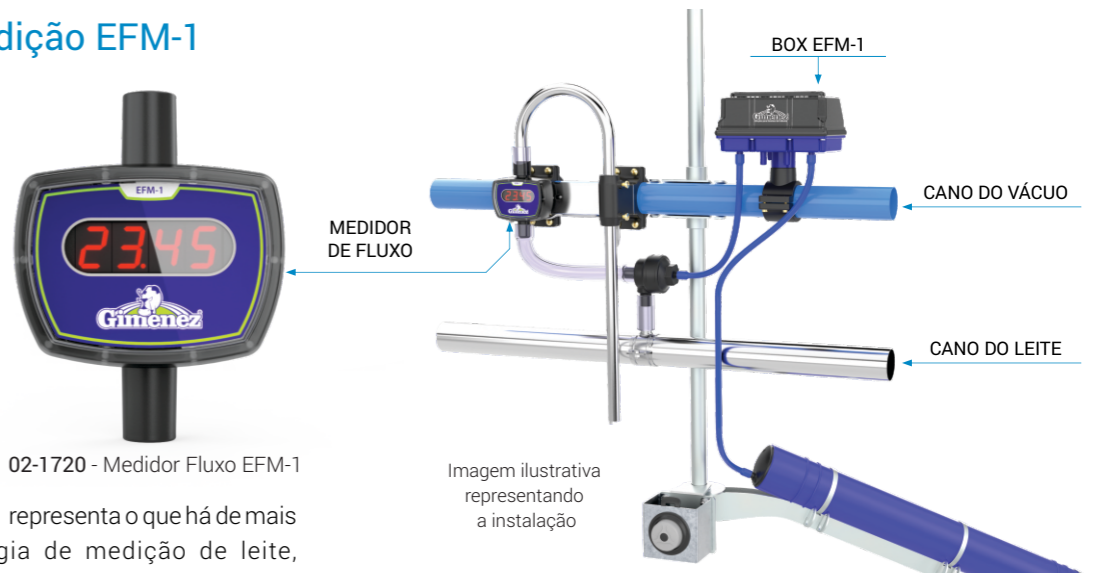
02-1182 - Medidor Mini

Características:

- Alerta o final da ordenha de forma precisa;
- Indica ao produtor alterações na composição do leite e possíveis alterações da condutividade elétrica;
- Painel medidor com sistema Touch;
- Fabricado em policarbonato;
- Preciso na medição de leite;
- Muito fácil de operar: com apenas um toque no painel a ordenha é iniciada;
- Pode ser programado de acordo com as necessidades e características do rebanho;
- Fácil instalação, pode ser instalado em qualquer tipo e marca de ordenhadeira;
- Fácil limpeza dos componentes;
- Baixo custo de manutenção.

Conjunto de Medição EFM-1

O **EFM-1** É A TECNOLOGIA QUE TRANSFORMA A ORDENHA, MAXIMIZANDO A PERFORMANCE E GARANTINDO RESULTADOS PRECISOS.



02-1720 - Medidor Fluxo EFM-1

O **Medidor de Fluxo EFM-1** representa o que há de mais avançado em tecnologia de medição de leite, incorporando sensores de alta precisão e uma instalação simples e eficiente.

Notabiliza-se por uma margem de erro máxima de apenas 5%, garantida com uma correta instalação. Além da precisão, o **EFM-1** assegura excelente durabilidade e reduzido requisito de manutenção. O design inovador do produto elimina a necessidade de membranas, anéis e outras peças sujeitas a desgaste, evitando reparos frequentes.

Disponível inicialmente na versão básica, o **EFM-1** foi concebido para facilitar futuras integrações com funcionalidades avançadas, como extração automática e gerenciamento informatizado. Isso o torna uma solução versátil e escalável, adequada para atender tanto às necessidades atuais quanto às futuras de medição de leite.

Painel Interface Dual

O **Painel Interface Dual** foi desenvolvida para proporcionar uma solução moderna e eficiente no monitoramento dos dados de ordenha. Com uma interface intuitiva e um **display colorido de 4 polegadas**, o operador pode configurar e controlar o medidor de leite remotamente, além de acompanhar, em tempo real, a performance dos animais por meio de gráficos objetivos.

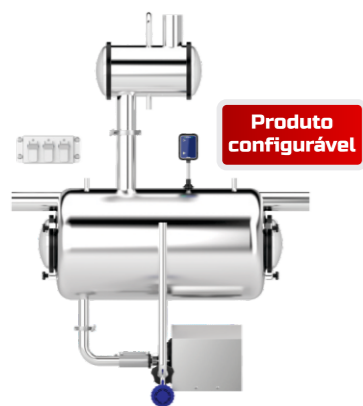
O sistema registra automaticamente as últimas **300 ordenhas**, armazenando informações essenciais que permitem identificar variações no padrão produtivo de forma ágil e precisa.

Compatível com o medidor **EFM-1** e **Mini**, a Dual Interface eleva o nível de gestão da ordenha, contribuindo diretamente para a tomada de decisões mais assertivas no dia a dia da propriedade.

02-1786 - Painel Interface Dual



■ Unidades Finais



Unidade Final Horizontal



Unidade Final Inox 75L:
02-0795 - Linha Média
02-0794 - Linha Baixa



Unidade Final Inox 50L:
02-0716 - Linha Média
02-0781 - Linha Baixa



02-0805 - Unidade Final Inox 35L
Completa - Linha Média



02-0836 - Unidade Final 35L
Econômica - Linha Média



02-0729 - Unidade Final PP 35L
Bomba Inox



02-0739 - Unidade Final PP 35L
Bomba Plástica



Unidade Final PP 35L:
02-0740 - Móvel Bomba Plástica
02-0746 - Móvel Bomba Inox



02-0808 - Unidade Final Inox 35L
Móvel

OBS: Entrada de Leite UF e Dreno Automático são vendidos separadamente.

■ Fontes



02-0277 - Fonte 24V 0,6A



02-0276 - Fonte 24V 2,5A



02-1140 - Fonte de
Alimentação FA6 (6A)



Fonte Chaveada 24V:
02-1139 - 6,2A / 150W
02-0966 - 14,5A / 350W
02-1124 - 18A / 450W

OBS: A Gimenez trabalha com estas e outras capacidades de fontes 24V. Entre em contato e consulte os demais modelos disponíveis.

■ Bombas



02-0731 - Bomba de Leite
Plástica 3500



02-0700 - Bomba de Leite
Inox 3500



02-0855 - Bomba Leite
Inox 5000



02-1210 - Bomba Leite
Inox 10000 - Monofásica



02-1284 - Bomba Leite
Inox 18000 - Trifásica



02-1316 - Bomba de Vácuo
BVT 300L



02-1317 - Bomba de Vácuo
BVT 600L



02-1318 - Bomba de Vácuo
BVT 900L



02-1358 - Bomba de Vácuo
BVT 1200L



02-0581 - Bomba de
Transferência



Bomba de Anel Líquido 1500:
02-1478 - Monofásica
02-1416 - Trifásica



02-1785 - Bomba Peristáltica
EDF-1



02- 1418 - Torre Resfriamento P12
02- 1419 - Torre Resfriamento P16

■ Unidades de Vácuo



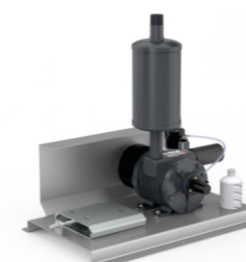
Unidade de Vácuo P300



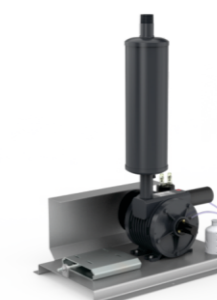
Unidade de Vácuo AN300



Unidade de Vácuo IN300



Unidade de Vácuo BV600



Unidade de Vácuo BV900



Unidade de Vácuo:
01-0230 - BV1200
01-0232 - BV1500

■ Pulsadores e Caixas de Válvulas



02-0397 - Verde 60/40
02-0402 - Verde 70/30
02-0407 - Verde 50/50



02-0394 - Vermelho 60/40
02-0399 - Vermelho 70/30
02-0404 - Vermelho 50/50



02-0398 - Azul 60/40
02-0403 - Azul 70/30
02-0408 - Azul 50/50



02-0395 - Amarelo 60/40
02-0400 - Amarelo 70/30
02-0405 - Amarelo 50/50



02-0963 - Pulsador P501



Pulsador Eletrônico:
02-0861 - P501E
02-1353 - P501ES



02-1279 Pulsador Eletrônico
P501E - 4 Saídas



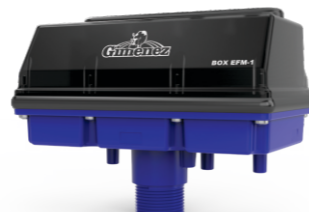
Pulsador Pneumático:
02-0001 - 60/40
02-0521 - 70/30
02-0522 - 50/50



02-0917 - Caixa de Válvulas VP501



02-0984 - Caixa de Válvulas V501



02-1721 - Box EFM-1

■ Recipientes Plásticos e Tampas



02-0866 - Conjunto Tampa Tarro Inox
Reta 2 Entradas + Vácuo Cega



02-0194 - Conjunto Tampa Tarro
Inox 2 Entradas Cega



02-0065 - Conjunto Tampa Tarro
Plástica 2 Entradas



02-0863 - Recipiente
Armazenagem Plástico 45L



02-0669 - Recipiente
Armazenagem Plástico 35L



Conjunto Tampa Tarra Inox
02-0101 - 2 Entradas
02-0278 - 1 Entrada



Conjunto Tampa Tarra Inox Reta
02-0552 - 2 Entradas
02-0738 - 1 Entrada

■ Unidades de Ordenha

Itens inclusos:

- Pulsador Pneumático;
- Coletor de Leite;
- Capa de Teteira;
- Teteira Gimenez;
- Tampa do Tarro;
- Torneira de Vácuo;
- Assento Pulsador;

- Mangueiras do Vácuo e do Leite;
- Acoplamento do Pulsador;
- Válvula do Assento Pulsador;
- Anel do Assento Pulsador.



Produto configurável

■ Vasos Medidores

Vaso Medidor 500/501 - Sem Extração:



02-1168 - Linha Baixa / 02-1081 - Linha Média

Vaso Medidor 500/501 - Com Extração:



02-1082 - Linha Baixa



02-1083 - Linha Média

■ Coletores de Leite



02-0002 - 350 Plástico - 2x2p
02-0124 - 350 Plástico - 4x0p



02-0205 - 350 Plástico



02-0203 - 450g
02-0204 - 600g



02-0466 - Premium 450g
02-0464 - Premium 600g



02-1023 - Premium Closed

450



02-0057 - 2x2p
02-0195 - 4x0p



02-0370 - Premium - 2x2p
02-0371 - Premium - 4x0p



02-0878 - E55°-2X2i
02-0884 - E55°-2X2p



02-0875 - E55° Premium 2x2i
02-0876 - E55° Premium 2x2p
02-0877 - E55° Premium 4x0p

Clássico 300



02-0206 - Clássico



02-0463 - Premium



02-1488 - Premium Closed



02-1360 - GTRI Premium



02-1361 - GTRI Premium
Closed

Higiene e Segurança



02-0158 - CIP Azul
02-0475 - CIP Verde
02-0815 - CIP Triangular Azul



02-1102 - CIP Retrátíl
02-1103 - CIP Retrátíl Triangular



02-1387 - CIP Retrátíl L20



Aplicador Dipping:
02-0715 - Espuma
02-0663 - S/Retorno



02-0409 - Kit Ducha Lavagem
4 Saídas



02-0410 - Kit Ducha Lavagem
6 Saídas



02-0188 - Injetor Eletrônico de Ar



02-0103 - Lavador



Depósito Sanitário:
02-0683 - Ø50mm
02-0933 - Ø75mm



02-0603 - Aerador Plástico Ø50mm



Aerador Inox:
02-1008 - Ø50mm
02-1007 - Ø75mm



Válvula Borboleta Limpeza UF:
02-1519 - 50mm
02-1520 - 63mm
02-1521 - 75mm



Sistema Acionador SBL-2:
02-1716 - H475 (UF 50)
02-1718 - H475 (UF 35L)
02-1717 - H560 (UF 75)



Sistema Acionador C75:
02-0645 - H475 (UF 35/50)
02-0904 - H560 (UF 75)



Tanque de Limpeza:
02-1463 - 70L
02-1460 - 150L
02-1461 - 200L
02-1462 - 300L



Tanque de Equilíbrio Inox :
01-0259 - 304
01-0140 - 430

Reguladores de Vácuo



02-0005 - Regulador de Vácuo
Mecânico - 300L



02-0058 - Regulador de Vácuo
Servo Assistido - 1200L



02-1108 - Regulador de Vácuo
Servo Assistido - 3600L

Identificação



02-1116 - Cinta Identificação
Visual - Verde



02-1117 - Cinta Identificação
Visual - Azul



02-1118 - Cinta Identificação
Visual - Amarela



02-1143 - Cinta Identificação
Visual - Vermelha



Teteiras Gimenez



02-1095 - Teteira GAL1
02-1153 - Caixa Teteira GAL1
(25 pacotes)



02-1094 - Teteira GAL2
02-1152 - Caixa Teteira GAL2
(25 pacotes)



02-1098 - Teteira GSW240
02-1156 - Caixa Teteira GSW240
(25 pacotes)



02-1097 - Teteira GTRI
02-1155 - Caixa Teteira GTRI
(25 pacotes)



02-1096 - Teteira GBIR
02-1154 - Caixa Teteira GBIR
(25 pacotes)



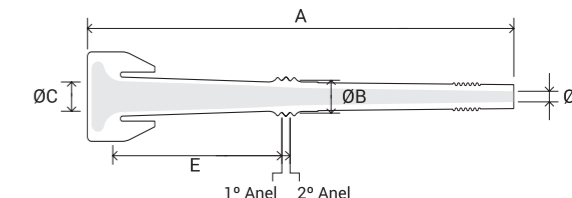
02-1099 - Teteira GWS67
02-1157 - Caixa Teteira GWS67
(25 pacotes)



02-1342 - Teteira GFLEX
02-1343 - Caixa Teteira GFLEX
(25 pacotes)

Tabela Teteiras

			A	B	C	D	E
Código Gimenez 25 pct.	Código Gimenez 1 pct.	Modelo	Comprimento Total	Diâmetro Anel de Encaixe	Diâmetro boca da Teteira	Diâmetro da Ponta	Comprimento do Corpo Interno
02-1153	02-1095	GAL1	292	19	23	10	1º Anel 125 / 2º Anel 134
02-1152	02-1094	GAL2	293	22	23,5	10	124
02-1154	02-1096	GBIR	297,5	21,5	23	9	1º Anel 128 / 2º Anel 135,5
02-1157	02-1099	GWS67	306	24	23	10	1º Anel 110 / 2º Anel 123
02-1156	02-1098	GWS240	317	31	23	10	1º Anel 136 / 2º Anel 142
02-1155	02-1097	GTRI	310	27,5	25,5	10	127
02-1343	02-1342	GFLEX	301	23/20,5	23,5	10	1º Anel 122,5 / 2º Anel 131



*Desenho técnico deve ser considerado apenas como uma referência para compreensão das medidas do produto.

**Medidas apresentadas em milímetros.

***1 pacote contém 4 unidades de teteira, ou seja, contém 1 jogo de teteiras por pacote.

Capas para Teteiras



Capa Teteira Nylon:
02-0009 - Ø16mm
02-0010 - Ø20mm



Capa Teteira Inox/Plástica
02-0063 - Ø16mm
02-0056 - Ø20mm



Capa Teteira Inox/2mm
02-0752 - Ø16mm
02-0753 - Ø20mm



02-0790 - Capa Teteira Triangular
Anel Plástico Ø24mm



02-0789 - Capa Teteira Triangular
Anel Inox Ø24mm



02-0156 - Capa Teteira Harmon
Anel Inox Ø24mm

OBS: Peso aproximado de 1 Conjunto de capas de teteiras.

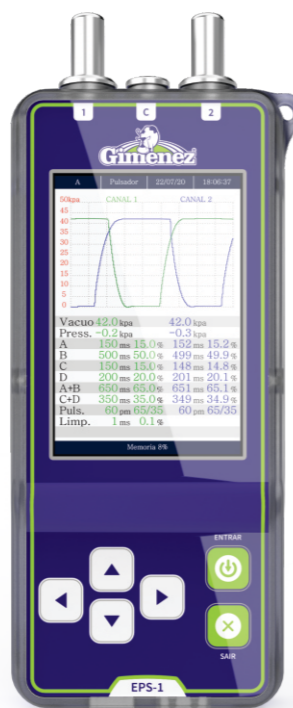
■ **Análise**

O **Pulsógrafo EPS-1** é um equipamento de medição de última geração, projetado para otimizar o monitoramento e diagnóstico das condições da linha de ordenha. Este avançado dispositivo oferece a visualização em tempo real do nível de vácuo, permitindo uma análise imediata e precisa, essencial para garantir a eficiência e a saúde do sistema.

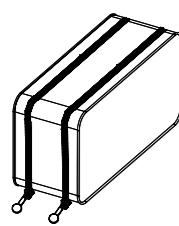
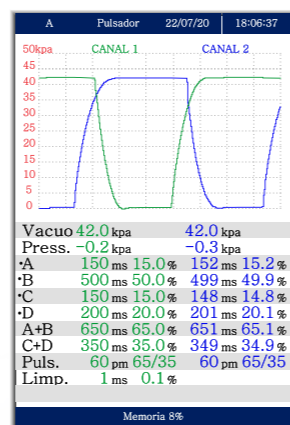
Além disso, o EPS-1 é capaz de **medir e registrar, com alta precisão, os tempos de atuação dos pulsadores**, tanto eletrônicos quanto pneumáticos, proporcionando um acompanhamento completo do desempenho do equipamento. Sua interface intuitiva e de fácil leitura exibe gráficos detalhados que facilitam a interpretação dos dados, possibilitando diagnósticos rápidos e eficientes, diretamente no campo. Com design inovador e tecnologia de ponta, o Pulsógrafo EPS-1 é a solução ideal para profissionais que buscam maior controle e qualidade no processo de ordenha.

**A SOLUÇÃO
PARA ANÁLISE DOS
NÍVEIS DE VÁCUO
E PULSAÇÃO.**

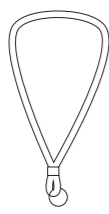
**O EPS-1 EXIBE DADOS EM TEMPO
REAL, PERMITINDO DIAGNÓSTICO
RÁPIDO E PRÁTICO EM CAMPO.**



02-1719 - Pulsógrafo EPS-1



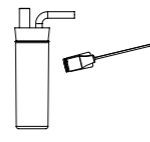
Estojo



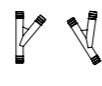
Cordão



Cabo do carregador



Copo de coleta e agulha



Y p/mangueira



mangueira p/agulha



02-1061 - Vacuômetro Digital



02-0290 - Vacuômetro FSA 62/1
02-0586 - Vacuômetro FSIG 62/1 Glicerinado



Tomador de Amostra



02-1710 - Caudalímetro

QBS: *Tomador Amostra é personalizado conforme a tubulação: 02-0912 | 02-0913 | 02-0914 - Abraçadeira ou 02-0421 - Suporte Fixação.

■ **Sifão**



02-1511 - Sifão de Limpeza Flauta*
02-1586 - Sifão de Limpeza Flauta Esquerda*
QBS: *Adaptável para Ø50mm, Ø63mm e Ø75mm



02-1516 - Sifão Limp. Anel UF Flauta - Ø50mm
02-1517 - Sifão Limp. Anel UF Flauta - Ø63mm
02-1518 - Sifão Limp. Anel UF Flauta - Ø75mm

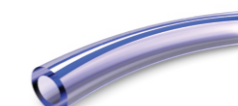
■ **Mangueiras Gimenez**



02-0318 - Mangueira Dupla Pulsação 7x3mm x 2 - Rolo de 50m



02-0317 - Mangueira Principal Vácuo 12x5mm - Rolo de 50m



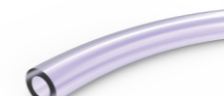
02-0123 - Mangueira Leite Cristal 16x5mm Atóxica - Rolo de 50m



02-0319 - Mangueira Fina Pulsação 7x3mm - Rolo de 50m



02-1146 - Mangueira Dupla Pulsação Transparente 7x3mm x 2 - Rolo de 50m



02-1151 - Mangueira Principal Vácuo 12x5mm Transparente - Rolo de 50m



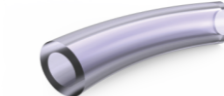
02-1149 - Mangueira Fina Pulsação Transparente 7x3mm - Rolo de 50m



02-1160 - Mangueira Lubrificador Bomba - Rolo de 2m



02-1147 - Mangueira Transferência Leite 1x7mm Azul - Rolo 25m



02-1400 - Mangueira Transferência Leite 1x7mm Transparente - Rolo 25m



02-1237 - Mangueira Espiral 1 1/2" Transparente - 25m



02-1204 - Mangueira Espiral 2" Transparente Anéis Azuis - 5m

■ **Utensílios para limpeza**



02-0284 - Cabo Nylon



02-0322 - Escova da Mangueira



02-0285 - Escova Fina Sem Cabo Longa



02-0286 - Escova Limpeza Bucal



02-0288 - Escova Coletora Dupla



02-0282 - Escova Manivela c/Ponta



02-0287 - Escova Limpeza Coletor



02-1166 - Escova Limpeza Resfriador CP



02-1167 - Cabo Alumínio CP

Amamentador EDF-1

O **Amamentador EDF-1** foi desenvolvido para otimizar a criação de bezerros em propriedades agrícolas, garantindo um controle preciso da amamentação. Equipado com um sistema eletrônico embarcado, o amamentador EDF-1 permite a configuração de programas personalizados de amamentação, ajustando o volume e frequência das mamadas em função da idade do animal. Além disso, o produto registra e disponibiliza dados essenciais para análise do crescimento dos bezerros, auxiliando na gestão nutricional.

Um novo jeito de cuidar do seu rebanho:

- Capacidade de aproximadamente 25 animais;
- 10 programas de aleitamento;
- Estimula o desmame natural;
- Ajustes de horários;
- Ajuste de temperatura.



02-1778 - Amamentador EDF-1 - 127V
02-1728 - Amamentador EDF-1 - 220V

A SOLUÇÃO PARA A CRIAÇÃO EFICIENTE DE BEZERRAS!

O AMAMENTADOR EDF-1 TORNA O MANEJO MAIS RÁPIDO E PRÁTICO, PROPORCIONANDO MENOR ESTRESSE DURANTE O DESMAME E AUXILIANDO NA SAÚDE DO ANIMAL.



02-1585 - Bico Amamentador EDF

02-1760 - Mola Bomba Peristáltica Amamentador

02-1737 - Mangueira Amamentador EDF-1 Plástica

02-1781 - Capa Bomba Amamentador EDF-1

02-1823 - Corpo Bomba Peristáltica EDF-1

02-1727 - Kit Regulador Altura Amamentador

02-1770 - Sensor de Temperatura NTC SB41 Amamentador

02-1707 - Sensor Indutivo PR12-4DP2

02-1677 - Relé Estado Sólido Amamentador

02-1578 - Resistência Amamentador 1500W 180mm p/reposição

Caixas

Caixas para instalações e montagens. Fabricadas em Poliestileno de alto impacto, com alta resistência mecânica, porta removível com abertura de 180°. Possuem placa para montagem e acompanham acessórios de fixação para instalação.

Disponíveis em diferentes tamanhos e modelos, adaptando-se a diferentes aplicações elétricas e industriais.



02-1530 - Caixa 300x300x200mm

02-1549 - Caixa 300x200x175mm

02-1531 - Caixa Click 275x180x88mm

02-1532 - Caixa Acionamento 130x210x125mm

Lubrificadores/ Central Distribuidor

Soluções práticas e eficientes para o gerenciamento de lubrificação em sistemas industriais. Fabricados com materiais resistentes e de alta durabilidade, permitem a distribuição precisa de lubrificantes, garantindo maior vida útil dos equipamentos. Modelos disponíveis com diferentes capacidades e configurações, ideais para aplicações centralizadas ou pontos múltiplos de lubrificação.



02-0003 - Central Distribuidor de Óleo Gotejamento

02-0459 - Central Distribuidor de Óleo Sucção

02-0845 - Central Distribuidor de Óleo Dual

Filtros

Desenvolvidos para garantir a pureza e qualidade do leite durante o processo de ordenha. Fabricados com materiais atóxicos e de alta resistência, proporcionam uma filtragem eficiente de impurezas e sólidos.

São compatíveis com diversos sistemas de ordenha, são fáceis de instalar e trocar, otimizando o processo e reduzindo riscos de contaminação.

Disponíveis em diferentes tamanhos para atender às mais variadas demandas da pecuária leiteira.



02-0411 - Filtro Leite Plástico

Filtro Leite Inox:
02-0743 - Filtro 350
02-0833 - Filtro 470 - 31,75mm
02-1355 - Filtro 470 - 38,1mm
02-1169 - Filtro 620

02-1512 - Filtro Leite Inox 800

■ **Suportes e Acessórios**



02-1779 - Indicador Resíduos



Chave Partida:
02-1185 - UF 35/50L
02-1458 - UF 75L/100L/120L



02-0911 - Sacador de Teteiras Plástico Azul



02-0323 - Braço de Serviço Galvanizado



02-1193 - Botão NF



02-1304 - Suporte Fixação Botão NF



02-1817 - Chapa Botão EFM-1 em Tubulação

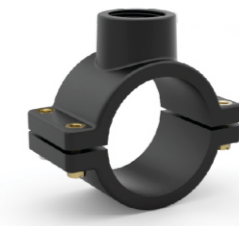


02-1701 - Suporte Fixação L Botão NF

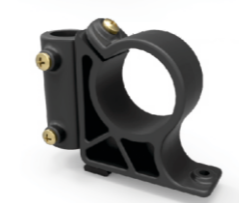


OBS: Em abraçadeiras com rosca: CH significa fechamento com chavetas / PA significa fechamento com parafusos.

- Abraçadeira para cano
02-0062 - 50mm x Rosca 1/2" CH
02-0090 - 50mm x Rosca 3/4" CH
02-0264 - 50mm x Rosca 1" CH
02-0179 - 60mm x Rosca 1/2" CH
02-0178 - 60mm x Rosca 1" CH
02-0183 - 75mm x Rosca 1/2" CH
02-0182 - 75mm x Rosca 1" CH



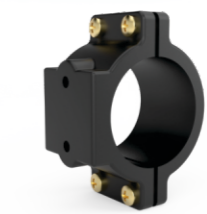
- Abraçadeira para cano
02-1043 - 50mm x Rosca 1/2" PA
02-0267 - 50mm x Rosca 1" PA
02-1044 - 63mm x Rosca 1/2" PA
02-0268 - 63mm x Rosca 1" PA
02-0935 - 75mm x Rosca 1/2" PA
02-0934 - 75mm x Rosca 1" PA



Suporte Plástico para Cano:
02-0327 - Suporte 1 1/2" - 38mm
02-0354 - Suporte 2 1/2" - 63mm
02-0328 - Suporte 3" - 75mm



Suporte Plástico para Cano:
02-0353 - Suporte 2" - 50mm



Abraçadeira Retas:
02-0912 - 2" - 50mm
02-0913 - 2 1/2" - 63mm
02-0914 - 3" - 75mm



02-1402 - Suporte Abraçadeira Retas Medidor



União Tubulação:
02-0311 - União 1 1/2" - 38mm
02-0312 - União 2" - 50mm
02-0313 - União 2 1/2" - 63mm
02-0314 - União 3" - 75mm



02-1757 - Torneira Vácuo FR



02-0105 - Torneira Passagem Membrana



02-1055 - Dreno Automático



02-1473 - Abraç. Contenção Final Tubo 42mm



02-1546 - Abraç. União 42mm



Conexão Mangueira:
02-1579 - Ø25,4mm
02-1577 - Ø38,1mm



Abraçadeira Tipo U:
02-1233 - Ø42mm
02-1234 - Ø51mm
02-1235 - Ø64mm
02-1236 - Ø80mm



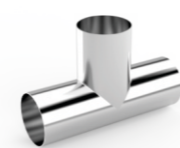
02-0421 - Suporte Fixação M500



02-0745 - Suporte Fixação M500 Metálico



Curva Inox:
02-0682 - Ø38,1mm-90°
02-0681 - Ø50,8mm-90°
02-1309 - Ø63,5mm-90°
02-1489 - Ø76,2mm-90°
02-1224 - Ø76,2mm-45°



Conexões em Tee Inox:
02-1527 - 38,1mm
02-1526 - 50,8mm
02-1310 - 63,5mm
02-1528 - 76,2mm
02-1529 - 101,6mm



Abraçadeira Entrada Retas:
02-0114 - Ø38mm
02-0152 - Ø50mm
02-1063 - Ø63mm
02-1080 - Ø75mm



Abraçadeira Entrada Leite Curvas:
02-0113 - Ø50mm
02-0932 - Ø63mm
02-1079 - Ø75mm



02-0755 - Suporte Linha Média



02-1808 - Suporte Canalizada Linha Baixa



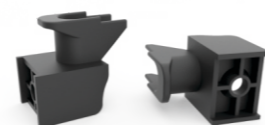
02-1825 - Conjunto Válvula Expurgo Leite



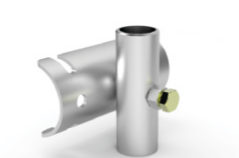
Tampão Teteira:
02-0557 - Preto / 02-0555 - Azul
02-0578 - Verde / 02-0556 - Amarelo



02-1021 - Suporte Fixação Coletor Clássico



02-1022 - Suporte Fixação Coletor Orbital



Suporte Fixação Braço Serviço Linha Média:
02-0374 - Simples
02-0777 - Duplo



02-0776 - Conjunto Suporte Sacador



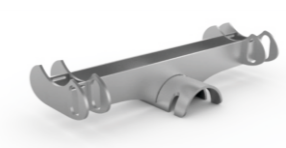
02-0357 - Suporte Fixação Parede



02-0754 - Suporte L



02-0809 - Suporte Mangueira Resfriador



02-0452 - Suporte Sacador de Teteiras



02-0358 - Suporte Fixação Tubulação



02-0742 - Estrangulador Mangueira

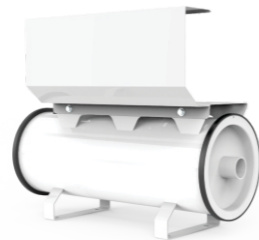
Componentes para Reparo



02-1554 - Depósito de Vácuo
P300 - Protetor Simples



02-0702 - Depósito de Vácuo
P300 - 20L



02-1556 - Depósito de Vácuo
AN300/600



02-1704 - Depósito
IN300/600



Tampa Coletor Orbital:
02-0462 - Premium
02-1025 - Premium - Closed



02-0198 - Tampa Coletor Orbital



Tampa Coletor Clássico:
02-0465 - Premium
02-1336 - Premium - Closed



02-0210 - Tampa Coletor Clássico



02-0363 - Tampa Coletor 450
Premium



02-0059 - Tampa Coletor 450



02-0928 - Tampa Coletor Sul
Conjunto



02-0019 - Tampa Coletor 350



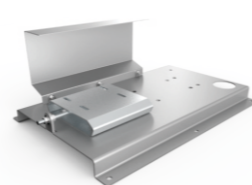
02-1560 - Dreno Depósito AN300



02-1562 - Passador Borracha
38/40 - AN300/600



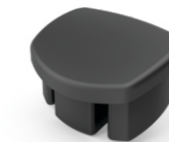
02-1584 - Conjunto Base
BV1200/1500



02-0630 - Conjunto Base
BV900/600



02-0015 - Amortecedor Coletor



02-0196 - Amortecedor Orbital



02-0724 - Kit Reparo
Coletor 300 Clássico



02-0200 - Anel Vedação
Pino Fechamento



02-1074 - Copo Higiénico
Servo Assistido 3600



Filtro Servo Assistido 3600
02-1075 - Filtro Higiénico Copo
02-1334 - Filtro Higiénico Reg V



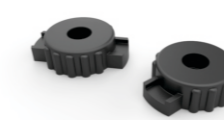
Óleo Bomba de Vácuo:
02-1227 - 1L
02-1228 - 8un



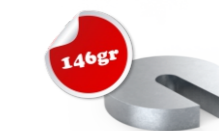
02-0559 - Pé Amortecedor



02-0017 - Válvula TipTop
02-0212 - Válvula TipTop Clássico



02-0016 - Manípulo Coletor



02-0201 - Peso base
Coletor Orbital



Base Coletora
02-0020 - 350 - PP
02-0233 - Orbital 350 - PP



Palheta Celeron BV:
02-0566 - BV300
02-0626 - BV600
02-0810 - BV900



Palheta BVT Aramida:
02-1595 - BVT300
02-1596 - BVT600
02-1597 - BVT900
02-1598 - BVT1200/1500



02-1803 - Entrada Ar Universal



02-0856 - Dreno DS



Base Coletora
02-1446 - 450 2x2 - Inox
02-1575 - Clássico 300 - Inox
02-1580 - Orbital 350 - Inox



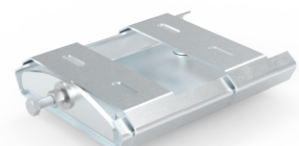
02-0202 - Distribuidor de
Vácuo Orbital



02-0006 - Distribuidor de
Vácuo 4x0p



02-0007 - Distribuidor de Vácuo 2x2p



Esticador Correia:
02-0471 - BV300
02-0633 - BV900/600



02-1378 - Rolamento BVT 6205



02-1376 - Retentor BVT 1543BR



Surdina BVT:
02-1326 - 300
02-0125 - 600/900



02-0217 - Distribuidor de Vácuo
Clássico



02-0874 - Distribuidor de
Vácuo 2x2 Inox



02-1801 - Kit Distribuidor Vácuo
FT Clássico



02-1802 - Kit Distribuidor Vácuo
FT Orbital



02-0461 - Anel Vedação
Coletor 350



02-0018 - Anel Vedação
Coletor 450



02-0213 - Anel Vedação
Coletor Clássico



02-0199 - Anel Vedação
Coletor Orbital



02-0718 - Kit Reparo Caixa
de Válvulas



02-0706 - Kit Reparo Pulsador
Eletrônico P270E



02-0073 - Kit Reparo Pulsador
Pneumático 60/40



Oring Acoplamento Pulsador:
02-0027 - Maior
02-0028 - Menor



02-0069 - Manípulo 1/4"



02-0197 - Manípulo Fechamento
Coletor



02-0112 - Visor Leite Man/Sul



02-0111 - Visor Leite West



02-0029 - Oring Pulsador 6mm



02-0041 - Parafuso Regulagem
Pulsador



02-0033 - Bucha Eixo Central



02-0031 - Eixo Inferior Pulsador



02-1711 - Mosquetão de Inox



02-1226 - Mosquetão 6x60
C/Trava Galvanizado



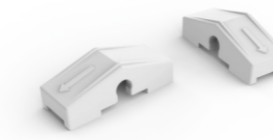
02-1777 - Destorcedor
INOX 10x10



Y para Mangueira:
02-0784 - Preto
02-0792 - Verde
02-0791 - Azul



02-0032 - Eixo Central Pulsador



02-0035 - Prisioneiro Carro
Principal



02-0036 - Válvula Inversão



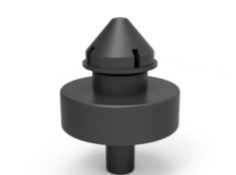
02-0037 - Prisioneiro Válvula
de Inversão



02-0106 - Acoplamento Mangueira
Pé de Galinha



02-0024 - Acoplamento
Mangueira 4x1



02-0008 - Spray de Limpeza p/
Canalizada 4 Saídas



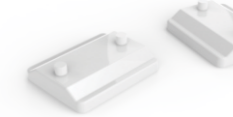
02-0360 - Spray de Limpeza p/
Canalizada 6 saídas



02-0038 - Arruela Pulsador



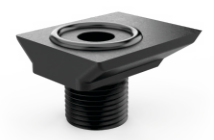
02-0039 - Membrana Inversão
Menor



Carro Principal:
02-0034 - 60/40
02-0368 - 70/30
02-0369 - 50/50



02-0040 - Membrana Principal Maior



02-0070 - Acoplamento Pulsador
Canalizada Rosca 1/2"



02-0091 - Válvula Assento TTP



02-1406 - Tampa Recipiente
Armazenagem Plástico



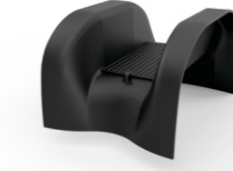
02-0834 - Kit Alça Recipiente
Armazenagem Plástico



02-0042 - Junta da Base



02-0043 - Base Pulsador



02-0060 - Filtro do Pulsador



02-0982 - Tampa Superior
Inox Pulsador



02-0334 - Junta Grossa Tarro



02-0336 - Junta Borracha Tarro



02-0066 - Anel Tampa Tarro
Plástica



02-0554 - Anel Tampa Tarro
Inox Reta



02-0014 - Assento Pulsador



02-0094 - Assento Pulsador
Tampa Tarro Plástica



02-0013 - Acoplamento Pulsador



02-0055 - Válvula Assento
Pulsador



02-0054 - Anel Assento Pulsador



02-0331 - Adaptador Borracha Pulsador



02-0151 - Anel Vedação Abraçadeira



02-0095 - Anel Vedação Torneira Vácuo

Filtro do Leite Descartável:
02-0747 - 320x60 / 02-0748 - 350x65
02-0749 - 470x65 / 02-0750 - 620x65
02-0751 - 800x85

02-0859 - Conjunto Rotor/ Manípulo BL5000



02-1189 - Válvula Fechamento BL3500/BL5000/BL10000



02-1286 - Válvula Fechamento BL18000 Inox



02-0420 - Copo Tomador de Amostra



02-1452 - Pino Vedação Tomador de Amostra



02-0424 - Adaptador Borracha Tomador de Amostra



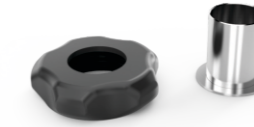
02-1382 - Tampão Tomador de Amostra



02-0720 - Conjunto Válvula e Drenagem



02-0722 - Kit Reparo Bomba Leite 3500

Kit Acomplamento/Porca Filtro Inox:
02-1165 - Filtro 350 - Ø25,4mm
02-1176 - Filtro 470 - Ø31,75mm
02-1164 - Filtro 470/620 - Ø38,1mm
02-1431 - Plástico

02-0709 - Esfera BL Ø22,3mm



02-0451 - Copo Central Distribuidor de Óleo Sucção



02-0022 - Visor Distribuidor Óleo Gotejamento



02-0026 - Oring Visor Distribuidor de Óleo



02-1323 - Kit Reparo Central Distribuidor de Óleo Dual



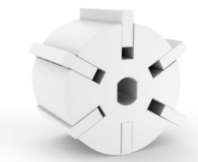
02-0345 - Flap Borracha



02-0860 - Flap BL5000



02-0710 - Oring BL



02-0582 - Conjunto Rotor/ Palhetas BT



02-0733 - Kit Reparo Embolo Sacador



02-1399 - Embolo Principal Sacador



02-0921 - Kit Reparo Roldana Superior Sacador



02-0736 - Kit Reparo Inferior Sacador



02-0744 - Anel Vedação Filtro de Leite Inox



02-1196 - Vedação BL3500/10000



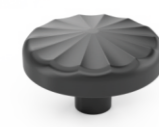
02-0862 - Vedação BL5000



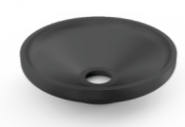
02-1363 - Vedação BL18000



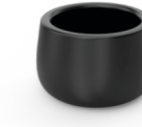
02-1555 - Suporte Parede CIP Retrátil Alongado - 40cm



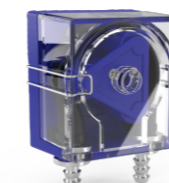
02-1370 - Fechamento Corpo CIP



02-0160 - Vedação Boca Teteira



02-1206 - Vedação Boca Teteira CIP L20



02-1784 - Kit Reparo Peças Bomba Peristáltica



02-1826 - Sensor Indutivo não FAC M12 4mm NPN 4 fios 1NA + 1NF (fluxo)



02-1570 - Kit Mangueira Bomba Peristáltica



02-1257 - Kit Reparo Mangueira Bomba Peristáltica com Niple

02-0161 - Suporte Conj. Ordenha
02-0817 - Suporte Conj. Ordenha TriangularJeter CIP:
02-0476 - Verde
02-0159 - Azul

02-1205 - Jeter CIP L20



02-1027 - Vela Reparo Unidade de Limpeza



02-1805 - Chapa Posição EFM-1



02-1804 - Suporte Plástico EFM-1



02-1806 - Tubo Entrada EFM-1

Ponteira Plástica:
02-0053 - Capa Ø16mm
02-0064 - Capa Ø20mm



02-1258 - Kit Reparo Medidor Mini



02-0533 - Membrana Vácuo Vaso Medidor



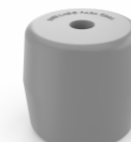
02-1218 - Bobina Mini



02-1457 - Embolo Medidor Mini



02-0647 - Chave Acionadora



02-1490 - Boia Acionadora SBL



02-0646 - Boia Acionadora



02-0648 - Vedação Haste Sistema Acionador



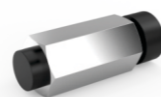
02-0719 - Kit Reparo Vaso Medidor



02-1445 - Membrana Corte Vácuo Plus



02-0993 - Bobina Solenóide 501



02-1550 - Embolo Móvel 501



02-0329 - Tampão Lavador 15mm



02-0337 - Membrana Lavador



02-0348 - Mangueira Descarga Lavador



02-0346 - Tampão Guia Mola Lavador



02-0535 - Mola Vaso Medidor



02-0714 - Kit Reparo Regulador Servo Assistido



02-0991 - Kit Reparo P501/P501E/VP501



02-1016 - Caixa de Instalação M501



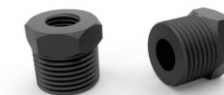
02-1162 - Kit Tampa Vedação Depósito P300



02-1058 - Kit Reparo Dreno Automático



02-0799 - Esfera UF Móvel Ø64,4mm



02-0011 - Adaptador Vacuômetro (1/2" - 1/4" Gás)



02-1144 - Kit Tampa e Chapéu Vaso Medidor



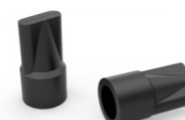
02-1109 - Kit Reparo Regulador Servo Assistido 3600



02-0992 - Kit Reparo V501



02-1545 - Presilha Botão



02-0344 - Dreno Menor



02-0712 - Bico Dreno BL



02-0012 - Bico do Dreno C/ Esfera

Anel Vedação Clamp:
02-1424 - 1,5"
02-1425 - 2"
02-1426 - 2,5"
02-1427 - 3"

02-0604 - Corpo Aerador



02-1181 - Kit Vedação Boia Aerador



02-0610 - Vedação Aerador Plástico



02-0608 - Boia Aerador

Abraçadeira Clamp Inox:
02-1522 - 2"
02-1523 - 2,5"
02-1524 - 3"Conjunto Abraçadeira/Vedação Clamp
02-1407 - 1,5"
02-1401 - 3"

02-0725 - Vedação Tampa UF Inox



02-0800 - Vedação Tampa UF PP



02-1030 - Kit Reparo Aerador Inox/ Visor Uf Horizontal

02-1347 - Visor Aerador Inox
02-1348 - Visor UFH

02-1026 - Esfera 100mm (Aerador Inox)



02-1161 - Pino R Sistema Acionador



02-0132 - Anel Vedação Lavador



02-0723 - Vedação Depósito Vácuo P300



02-0335 - Junta Depósito Vácuo C/ Furo



02-0643 - Junta Depósito Vácuo



02-1412 - Mola Esticador
Correia Ventilador



Abraçadeira Mangueira:
02-0192 - Preta
02-0473 - Verde
02-0474 - Azul



02-0193 - Acoplador Mang. Vácuo



02-0107 - Boia do Lavador



02-0343 - Curva 30x38mm
02-0339 - Curva 30x50mm



02-0707 - Curva 25x25mm



02-0350 - Curva 40x32mm



02-0732 - Kit Reparo Lavador



Polia Ventilador:
02-1190 - A70 - Motor Trifásico
02-1191 - A70 - Motor Monofásico



Polia Ventilador:
02-1811 - B70 - Motor Monofásico
02-1812 - B70 - Motor Trifásico
02-1813 - B75 - Motor Monofásico
02-1814 - B75 - Motor Trifásico



Luva PVC:
02-1219 - 50mm
02-1220 - 75mm



Curva PVC:
02-1238 - Ø50mm
02-1239 - Ø75mm



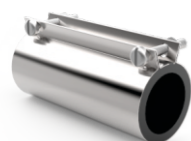
Registro Esfera:
02-1246 - Ø50mm
02-1247 - Ø75mm



Cap Soldável:
02-1244 - Ø50mm
02-1245 - Ø75mm



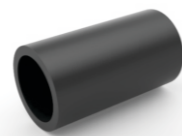
Te Soldável:
02-1240 - Ø50mm
02-1241 - Ø75mm



Tubo Ligação:
01-0174 - 38x38x120mm
01-0297 - 50x50x120mm
01-0298 - 75x75x120mm



02-0759 - Tubo Ligação
75x50x180mm



Tubo Ligação:
02-1029 - 38x38x120mm
02-0347 - 40x50x120mm
02-0341 - 50x50x120mm
02-1084 - 75x75x120mm



Te Borracha:
02-0760 - 40mm
02-0761 - 50mm



02-0726 - Entrada Vácuo
Reservatório UF 50mm



Tampão Final Linha c/ Furo Passante:
02-0372 - Ø38mm
02-0373 - Ø50mm



Tampão Final Linha c/ Niple Inox:
02-1248 - Ø60mm
02-1251 - Ø75mm



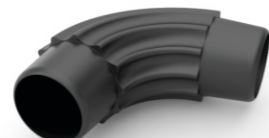
Tampão Entrada UF:
02-0858 - 35L
02-1187 - 50L
02-1186 - 75L



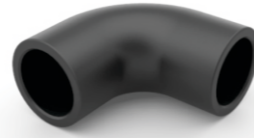
Tampão Final Linha:
02-0330 - Ø38mm
02-0352 - Ø50mm
02-0772 - Ø75mm



Entrada Leite UF:
02-0338 - 35L Ø50mm / 02-1087 - 50L Ø50mm
02-1086 - 50L Ø63mm / 02-1085 - 75L Ø63mm
02-1072 - 75L Ø75mm



Mod. West:
02-0340 - Curva 50x50mm
02-0769 - Curva 60x60mm



02-0332 - Curva 32x32mm
02-0342 - Curva 38x38mm
02-0333 - Curva 50x50mm

■ Anotações